



# La rivoluzione per il controllo della temperatura durante il trasporto

## Data logger di temperatura monouso

Questo nuovo registratore monouso di temperatura è l'ideale per il monitoraggio dei valori durante i trasporti di breve, medio e lungo raggio.



Modello	Intervallo di registrazione
1 Day	12 secondi
5 Days	1 minuto
10 Days	2 minuti
15 Days	3 minuti
30 Days	6 minuti
60 Days	12 minuti

Il **basso costo** del prodotto consente di includere il dispositivo insieme alla merce in esame e permette al destinatario (o di "ritorno" al mittente, se richiesto) di scaricare immediatamente, su qualsiasi PC nel mondo, un file PDF con i dati di temperatura rilevati durante il servizio.

### L'innovazione a basso costo

Grande come una carta di credito

Registra da 24 ore fino a 60 giorni

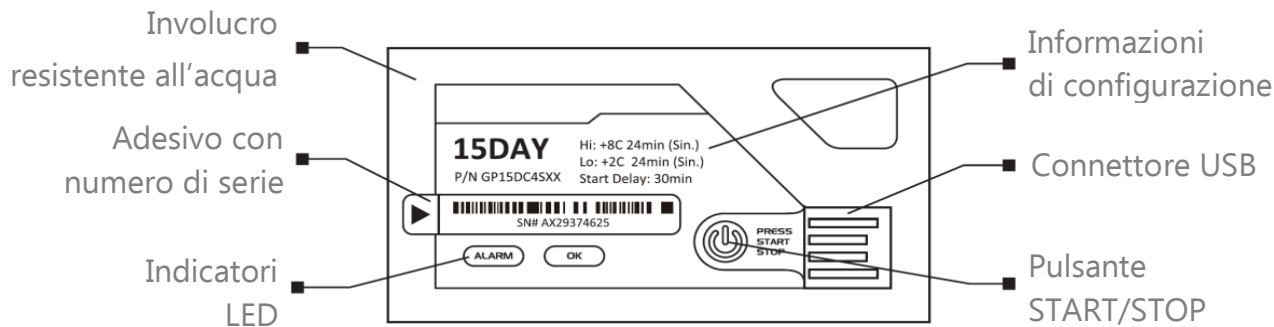
Genera un file PDF con tutti i valori di temperatura, sia in forma di grafico che di tabella

Connessione diretta al PC tramite USB

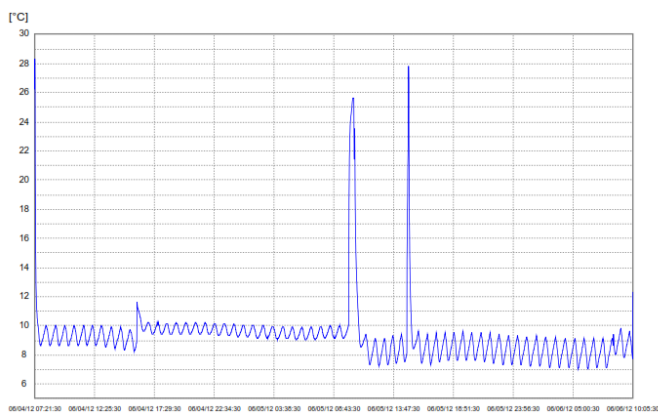
**NEW!**



**Non è previsto alcun software specifico, ma solo Adobe Reader per la lettura del file PDF:** non è richiesta alcuna particolare specializzazione per la manipolazione dello strumento che si presenta semplice anche all'utente inesperto!



I rapporti vengono espressi in forma grafica e tabellare ed è possibile una stampa immediata o l'inoltro via e-mail del file ottenuto per una valutazione istantanea.



File name: S120517022\_S120517022\_1.pdf  
File created: 06/06/2012 10:05:30

Date Time °C	Date Time °C	Date Time °C	Date Time °C	Date Time °C	Date Time °C
060412 07:21:30 28,2	060412 08:01:30 9,7	060412 10:41:30 10,0	060412 12:21:30 9,7	060412 14:01:30 9,0	060412 15:41:30 8,0
060412 07:23:30 28,5	060412 08:03:30 9,8	060412 10:43:30 10,0	060412 12:23:30 9,6	060412 14:03:30 9,1	060412 15:43:30 8,7
060412 07:25:30 21,1	060412 08:05:30 9,9	060412 10:45:30 9,9	060412 12:25:30 9,4	060412 14:05:30 9,8	060412 15:45:30 8,4
060412 07:27:30 17,7	060412 08:07:30 9,9	060412 10:47:30 9,9	060412 12:27:30 9,2	060412 14:07:30 9,7	060412 15:47:30 8,3
060412 07:29:30 10,4	060412 08:09:30 10,0	060412 10:49:30 9,9	060412 12:29:30 9,0	060412 14:09:30 9,5	060412 15:49:30 8,3
060412 07:31:30 13,9	060412 08:11:30 10,0	060412 10:51:30 9,9	060412 12:31:30 8,8	060412 14:11:30 9,5	060412 15:51:30 8,3
060412 07:33:30 12,4	060412 08:13:30 9,9	060412 10:53:30 9,6	060412 12:33:30 8,7	060412 14:13:30 9,4	060412 15:53:30 8,1
060412 07:35:30 11,1	060412 08:15:30 9,9	060412 10:55:30 9,6	060412 12:35:30 8,6	060412 14:15:30 9,3	060412 15:55:30 8,1
060412 07:37:30 10,8	060412 08:17:30 9,9	060412 10:57:30 9,3	060412 12:37:30 8,6	060412 14:17:30 9,2	060412 15:57:30 8,0
060412 07:39:30 10,5	060412 08:19:30 9,2	060412 10:59:30 9,0	060412 12:39:30 8,5	060412 14:19:30 8,7	060412 15:59:30 8,7
060412 07:41:30 10,2	060412 08:21:30 9,2	060412 11:01:30 8,7	060412 12:41:30 8,5	060412 14:21:30 8,6	060412 16:01:30 8,5
060412 07:43:30 9,9	060412 08:23:30 9,0	060412 11:03:30 8,6	060412 12:43:30 8,0	060412 14:23:30 8,9	060412 16:03:30 8,9
060412 07:45:30 9,6	060412 08:25:30 8,7	060412 11:05:30 8,6	060412 12:45:30 8,0	060412 14:25:30 9,0	060412 16:05:30 11,6
060412 07:47:30 9,3	060412 08:27:30 8,3	060412 11:07:30 8,7	060412 12:47:30 8,0	060412 14:27:30 9,1	060412 16:07:30 11,3
060412 07:49:30 9,0	060412 08:29:30 8,5	060412 11:09:30 8,8	060412 12:49:30 8,1	060412 14:29:30 9,2	060412 16:09:30 11,1
060412 07:51:30 8,7	060412 08:31:30 8,7	060412 11:11:30 8,9	060412 12:51:30 8,3	060412 14:31:30 9,3	060412 16:11:30 11,0
060412 07:53:30 8,4	060412 08:33:30 8,8	060412 11:13:30 9,0	060412 12:53:30 8,4	060412 14:33:30 9,4	060412 16:13:30 11,0
060412 07:55:30 8,1	060412 08:35:30 8,9	060412 11:15:30 9,0	060412 12:55:30 8,5	060412 14:35:30 9,5	060412 16:15:30 10,9
060412 07:57:30 7,8	060412 08:37:30 8,9	060412 11:17:30 9,1	060412 12:57:30 8,6	060412 14:37:30 9,6	060412 16:17:30 10,8
060412 07:59:30 7,5	060412 08:39:30 9,0	060412 11:19:30 9,2	060412 12:59:30 8,7	060412 14:39:30 9,7	060412 16:19:30 10,7
060412 08:01:30 7,2	060412 08:41:30 9,0	060412 11:21:30 9,3	060412 13:01:30 8,8	060412 14:41:30 9,8	060412 16:21:30 10,6
060412 08:03:30 6,9	060412 08:43:30 9,1	060412 11:23:30 9,4	060412 13:03:30 8,9	060412 14:43:30 9,9	060412 16:23:30 10,5
060412 08:05:30 6,6	060412 08:45:30 9,2	060412 11:25:30 9,5	060412 13:05:30 9,0	060412 14:45:30 10,0	060412 16:25:30 10,4
060412 08:07:30 6,3	060412 08:47:30 9,3	060412 11:27:30 9,6	060412 13:07:30 9,1	060412 14:47:30 10,1	060412 16:27:30 10,3
060412 08:09:30 6,0	060412 08:49:30 9,4	060412 11:29:30 9,7	060412 13:09:30 9,2	060412 14:49:30 10,2	060412 16:29:30 10,2
060412 08:11:30 5,7	060412 08:51:30 9,5	060412 11:31:30 9,8	060412 13:11:30 9,3	060412 14:51:30 10,3	060412 16:31:30 10,1
060412 08:13:30 5,4	060412 08:53:30 9,6	060412 11:33:30 9,9	060412 13:13:30 9,4	060412 14:53:30 10,4	060412 16:33:30 10,0

L'avvio e l'interruzione del logger sono azionabili semplicemente premendo il tasto Start / Stop.

Basterà poi introdurre il connettore in una porta USB nel PC, senza bisogno di cavi, per scaricare il file ottenuto.

### Specifiche tecniche

<b>Opzioni di registrazione</b>	Uno Singolo
<b>Scala di misura</b>	-30°C ...+70°C
<b>Accuratezza / Risoluzione</b>	±0,5°C / 0,1°C
<b>Capacità di memoria</b>	7.200 dati
<b>Accensione/spegnimento</b>	Start / Stop
<b>Cicli disponibili</b>	24 ore, 5 giorni, 10 giorni, 15 giorni, 30 giorni, 60 giorni.
<b>Dimensioni</b>	80mm x 47mm x 4mm H
<b>Peso</b>	10 g
<b>Classe di protezione</b>	IP 67
<b>Connessione</b>	USB 2.0, A-Type
<b>Certificazioni</b>	EN12830, CE, RoHS